

«СОГЛАСОВАНО»
Начальник Управления общего и
дошкольного образования
Администрации города Норильска

А.Г. Колин
« 10 » _____ 2015г.



«УТВЕРЖДАЮ»
Заведующий МБДОУ
«Детский сад № 98 «Загадка»
Н.П. Сабельфельд

« 30 » _____ 2015г.



«СОГЛАСОВАНО»
Начальник ОГИБДД
ОМВД России по г. Норильску

А.Д. Фёдоров
« 19 » _____ 2015г.



ПАСПОРТ

дорожной безопасности образовательного учреждения

Муниципальное бюджетное дошкольное образовательное учреждение

«Детский сад комбинированного вида № 98 «Загадка»

(наименование образовательного учреждения)

Общие сведения

Муниципальное бюджетное дошкольное образовательное учреждение

«Детский сад комбинированного вида № 98 «Загадка»

(наименование ДОУ)

Юридический адрес ДОУ: 663340, ул. Норильская, 18
Фактический адрес ДОУ 663340, ул. Норильская, 18

Руководители ДОУ:

Заведующий

Сабельфельд Нина Петровна

39 28 01

(фамилия, имя, отчество)

(телефон)

Заместитель
заведующего по
по учебно-
воспитательной работе

Фролова Наталья Дмитриевна

39 24 02

(фамилия, имя, отчество)

(телефон)

Ответственные
работники
муниципального органа
образования

Главный специалист отдела
дошкольного образования,
Управления общего и
дошкольного образования
Администрации города
Норильска

Вершанская
Валерия Героевна

(должность)

(фамилия, имя, отчество)

48 17 88, 8 913 531 290 4

(телефон)

Ответственные от
Госавтоинспекции

старший инспектор по
пропаганде ОГИБДД

Назаров
Михаил
Николаевич

(должность)

(фамилия, имя, отчество)

8 913 505 30 07

(телефон)

Ответственные
работники за
мероприятия по
профилактике детского
травматизма

Зам. зав по УВ и МР

Фролова Наталья
Дмитриевна

(должность)

(фамилия, имя, отчество)

39 24 02

(телефон)

Ответственные
работники МБУ

начальник отдела
эксплуатации МБУ

Галкин
Дмитрий

«Автохозяйство»

«Автохозяйство»

Валентинович

(должность)

(фамилия, имя, отчество)

35 07 78

(телефон)

инженер по безопасности
движения 1 категории МБУ
«Автохозяйство»

Машаров
Александр
Николаевич

(должность)

(фамилия, имя, отчество)

35 06 51

(телефон)

Количество воспитанников

260

Наличие уголка по БДД

Имеется на веранде 3этажа

(если имеется, указать место расположения)

Наличие класса по БДД

отсутствует

(если имеется, указать место расположения)

Наличие автогородка (площадки)
по БДД

Имеется на веранде 3этажа

Наличие автобуса в ОУ

отсутствует*

(при наличии автобуса)

Телефоны оперативных служб:

112 –единый телефон экстренной помощи

101 – пожарная охрана

102 – полиция

103 – скорая медицинская помощь

* перевозка учащихся осуществляется сертифицированным автотранспортом (автобусы, оборудованные ремнями безопасности) МБУ «Автохозяйство»

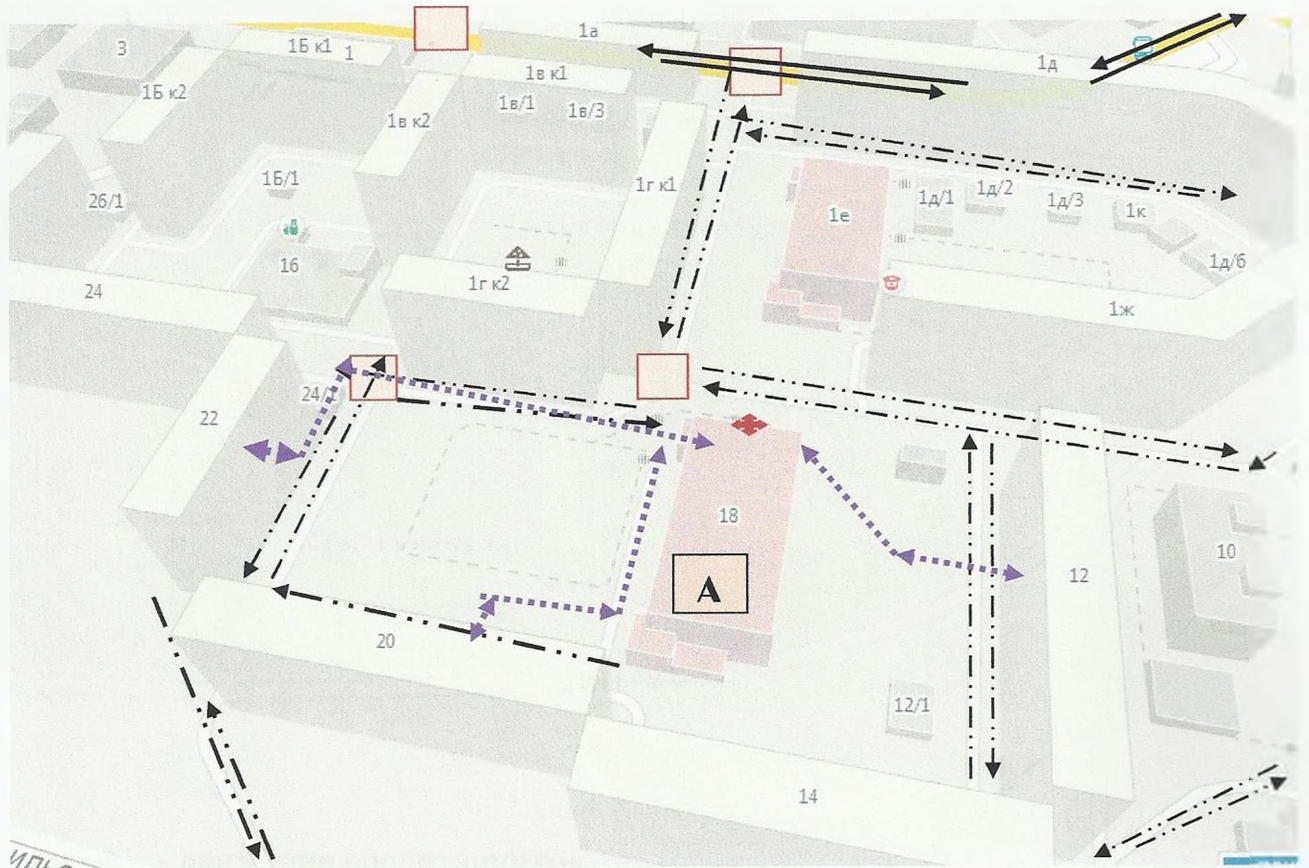
Содержание

I. План-схемы ОУ.

- 1) район расположения ОУ, пути движения транспортных средств и детей (учеников, обучающихся);
- 2) организация дорожного движения в непосредственной близости от образовательного учреждения с размещением соответствующих технических средств, маршруты движения детей и расположение парковочных мест;
- 3) маршруты движения организованных групп детей от МБДОУ Д/с №98 к МБОУ СОШ №45, к МБДОУ Д/с № 36 «Полянка», к библиотеке, МБУК «Юбилейный» и к спортивно-оздоровительному комплексу;
- 4) пути движения транспортных средств к местам разгрузки/погрузки и рекомендуемых безопасных путей передвижения детей по территории образовательного учреждения.

II. Приложения:

I. План-схемы ОУ.
План-схема района расположения ОУ,
пути движения транспортных средств и воспитанников



- участок повышенного внимания!

⋯→ - движение воспитанников

→ - движение городского транспорта

- движение личного транспорта

А - МБДОУ «Детский сад №98 «Загадка»

✚ - Вход/выход из ОУ

Маршруты движения организованных групп детей от ОУ к МБОУ СОШ №45

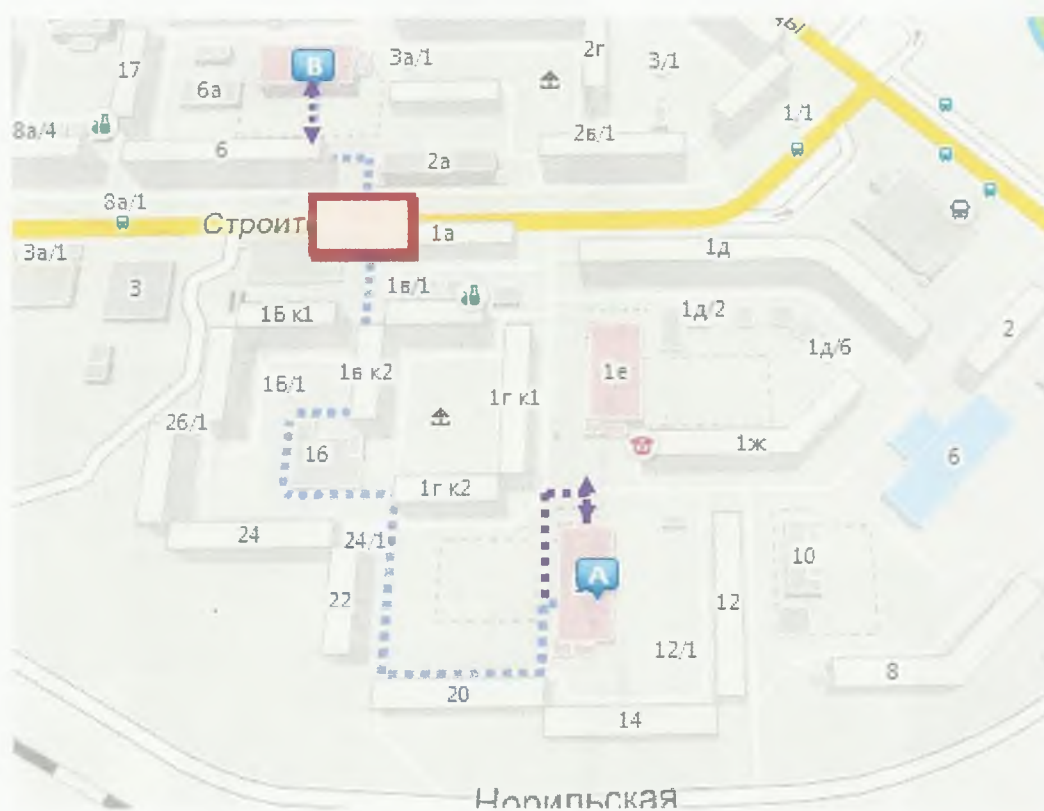


-----> - движение воспитанников

А - МБДОУ «Детский сад № 98 «Загадка»

В - МБОУ СОШ № 45

Маршруты движения организованных групп детей от ОУ к МБДОУ №36 «Полянка»



- участок повышенного внимания!

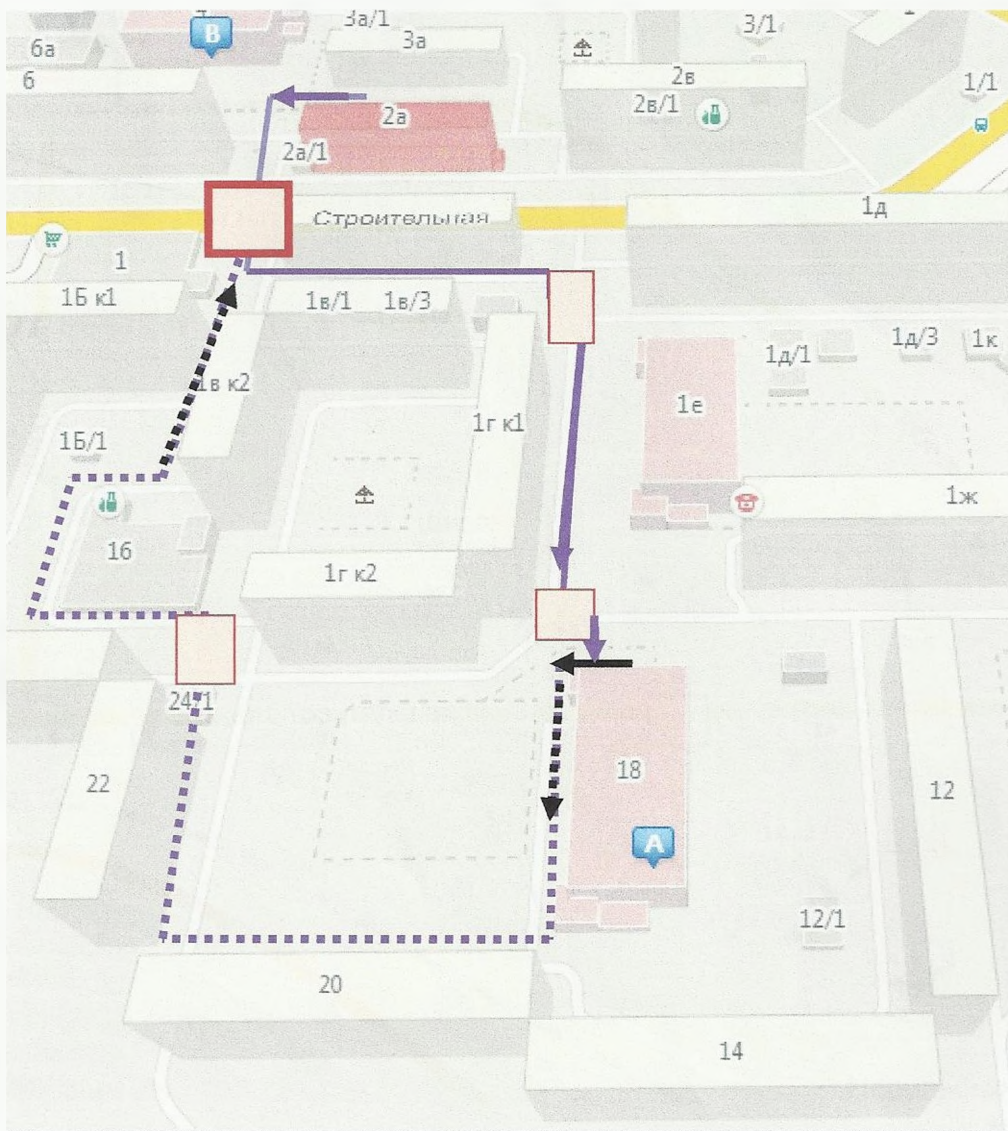


- движение воспитанников

A - МБДОУ «Детский сад № 98 «Загадка»

B - МБДОУ «Детский сад № 36 «Полянка»

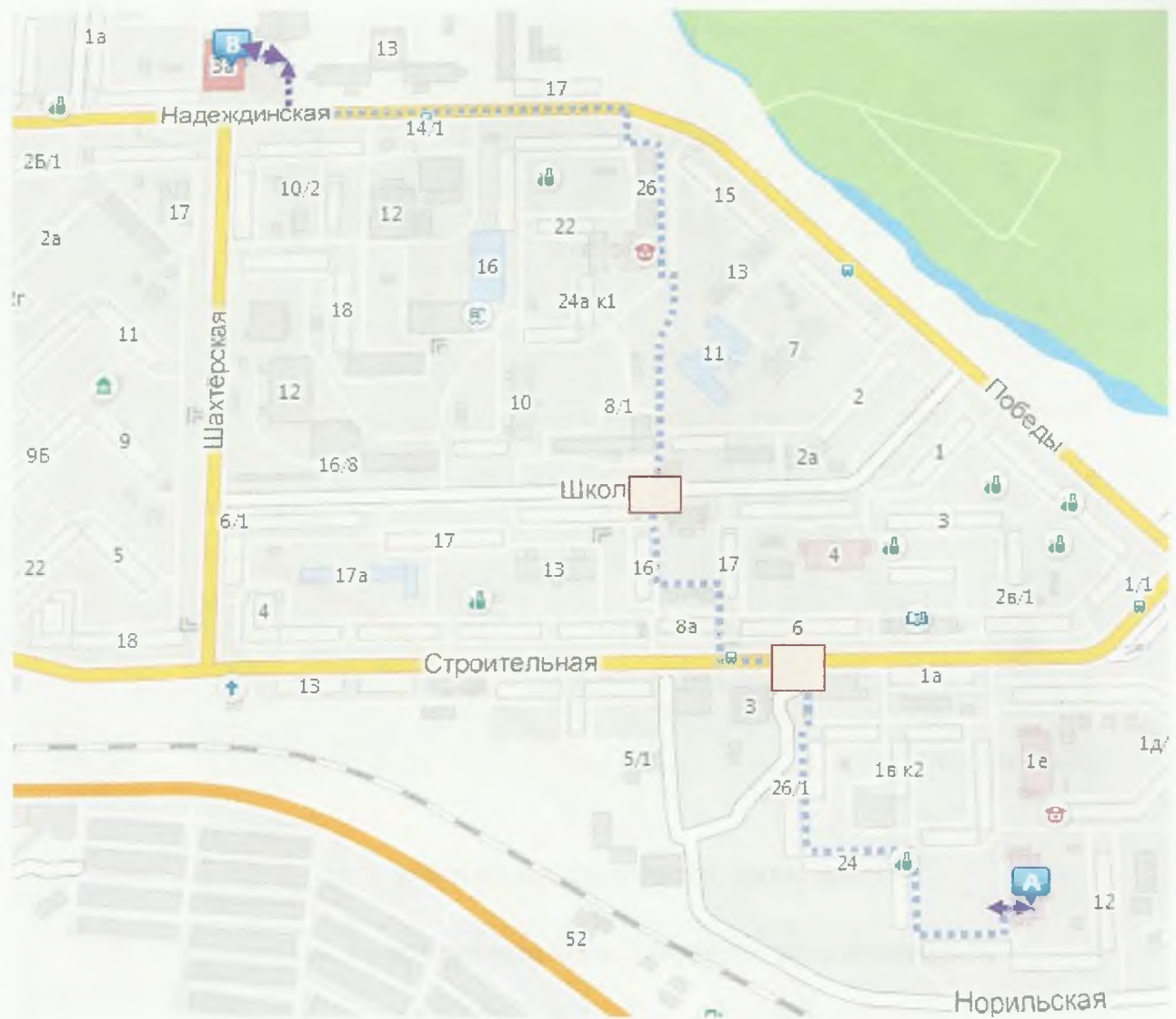
Маршруты движения организованных групп детей от ОУ к библиотеке № 8



- - организованное движение воспитанников
- - организованное движение воспитанников (обратный путь)
- - участок повышенного внимания!

А - МБДОУ «Детский сад № 98 «Загадка»
В - Библиотека №8

Маршруты движения организованных групп детей от ОУ к спортивно-оздоровительному комплексу



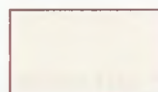
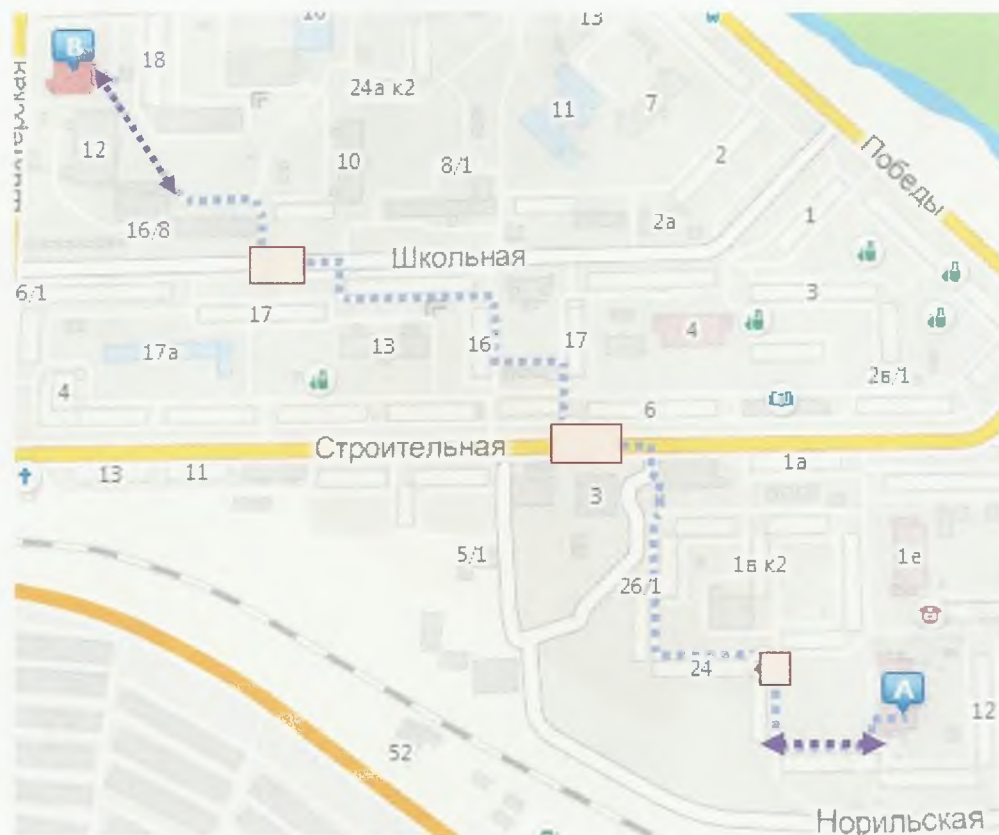
..... - организованное движение воспитанников

□ - участок повышенного внимания!

А - МБДОУ «Детский сад № 98 «Загадка»

В - спортивно-оздоровительному комплексу

Маршруты движения организованных групп детей от ОУ к МБУК «Юбилейный»



- участок повышенного внимания!



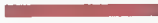



- организованное движение воспитанников

А - МБДОУ «Детский сад № 98 «Загадка»

В - МБУК «Юбилейный»

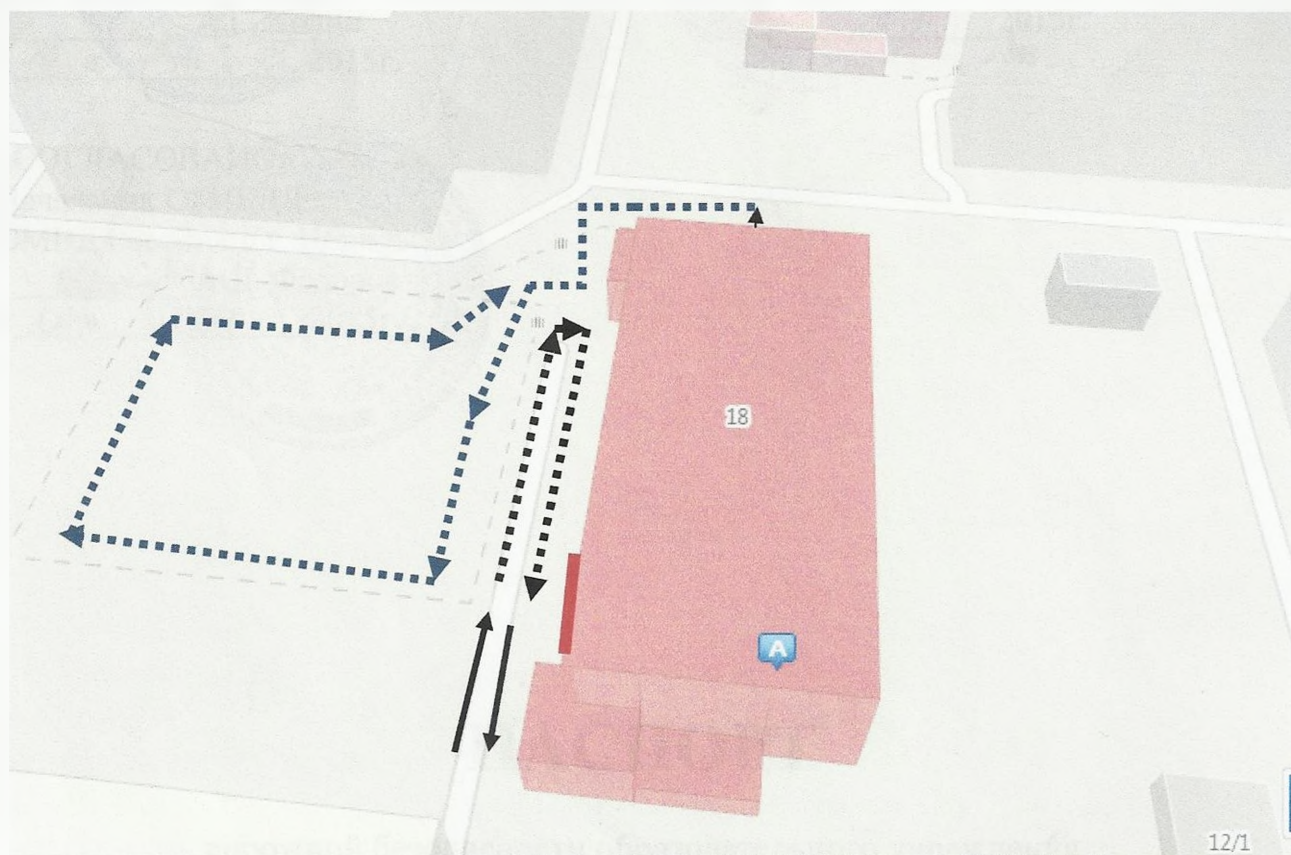
Схема организации дорожного движения в непосредственной близости от образовательного учреждения с размещением соответствующих технических средств, маршруты движения детей и расположение парковочных мест



-  - место погрузки / разгрузки воспитанников
-  - движение детей и подростков к месту погрузки / разгрузки воспитанников
-  - движение транспортных средств по территории прилегающей к образовательному учреждению
-  - маршрут транспортных средств к образовательному учреждению

А - МБДОУ «Детский сад № 98 «Загадка»

Пути движения транспортных средств к местам разгрузки/погрузки и рекомендуемые пути передвижения детей по территории образовательного учреждения



—————> - въезд/выезд грузовых транспортных средств

.....> - движение грузовых транспортных средств по территории образовательного учреждения

.....> - движение детей и подростков на территории образовательного учреждения

————— - место разгрузки/погрузки

A - МБДОУ «Детский сад № 98 «Загадка»